

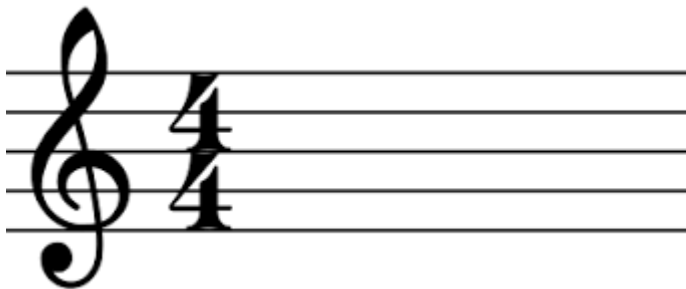
3º/4º ANOS

ATIVIDADE: Música

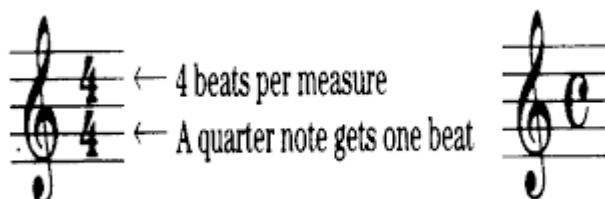
ESTRUTURA III “COMPASSO”

Tarefas/ Desafios






1. Olá
2. Continuando no capítulo da Estrutura Musical, cumpre-nos hoje abordar o tema
3. “O COMPASSO”.
4. Lembrem-se que quando uma melodia era escrita no quadro a clave era sempre seguida por números em forma fracionária tais como 4/4, 3/4 ou 2/4 por exemplo.
5. Esses números definem o compasso, o tempo, a pulsação ou a métrica da música.
6. Este é o compasso mais usado em música, o mais comum, que por vezes a letra “C” (sigla da palavra COMUM) substitui o 4/4



- 7.
- 8.



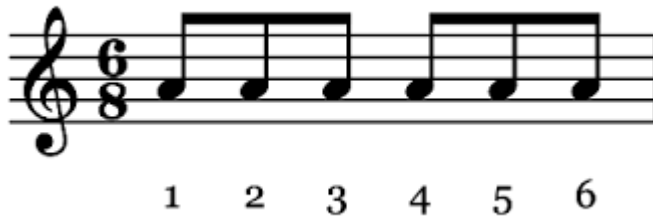
9. Que significam então esses números? O numerador significa QUANTIDADE, quantos tempos ou batimentos deve ter cada compasso, neste caso 4. Se o número for 12 serão 12 tempos por compasso, se for 3 são 3 tempos por compasso etc.....
10. Tecnicamente qualquer número é válido desde que seja um número inteiro.
11. O denominador significa QUALIDADE, ou o tipo de batimento, isto é; como contar os tempos, se contamos em mínimas, em semínimas, colcheias etc. Neste caso o denominador é 4 e IMEDIATAMENTE salta-nos uma PERGUNTA: Qual é a figura musical que cabe quatro vezes numa semibreve, (O=4 tempos), vamos ver.

ITEM	NOTE	VALUE
Whole note		1
Half note		2
Quarter note		4
Eighth note		8
Sixteenth note		16

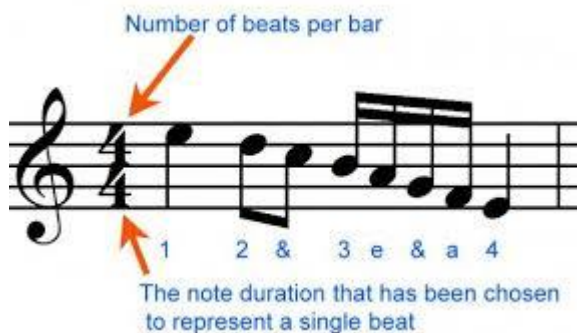
- 12.
1. Este diagrama ajuda-nos a encontrar a figura correta. Será a Mínima? NÃO porque a semibreve tem 2 mínimas portanto só cabe duas vezes. E a Colcheia? Também Não porque cabem oito numa semibreve, então qual é? A Semínima? CERTO porque 4 semínimas cabem numa semibreve. Portanto o compasso 4/4 significa que cada compasso deve ter quatro semínimas.
 2. **NOTA IMPORTANTE:** Significa isso que somente semínimas são

válidas no compasso 4/4, claro que não, podemos e devemos usar equivalências desde que o número total dos tempos das figuras usadas respeite o numerador neste caso quatro tempos.

3. O diagrama acima exposto ajuda-nos a perceber a relação (figura» denominador)
4. Ex: O compasso 6/8 que significa? Como temos o denominador 8 perguntamos, qual é a figura que cabe oito vezes numa semibreve? A terceira coluna do diagrama tira as dúvidas, a Colcheia, portanto



cada compasso tem de ter seis colcheias ou equivalentes. Já percebemos que o 8 respeita à colcheia assim como o 4 respeita á semínima e o 2 respeita á mínima. Atenção que o numero te tempos estão respeitados, seis colcheias.



Reparem neste compasso em 4/4! Quatro tempos diversificados respeitando a semínima como denominador qualitativo. O compositor optou pelo 4/4 por uma questão pessoal e tem a ver com tempo forte e tempo fraco, ritmo, dinâmica, sensibilidade etc.

TAREFA: Gostaria que copiassem o compasso acima exposto e numa folha A4

#AECemCasa
ESCOLA TÉCNICA PROFISSIONAL MOITA & COLÉGIO CORTE REAL



#AECemCasa
ESCOLA TÉCNICA PROFISSIONAL MOITA & COLÉGIO CORTE REAL

